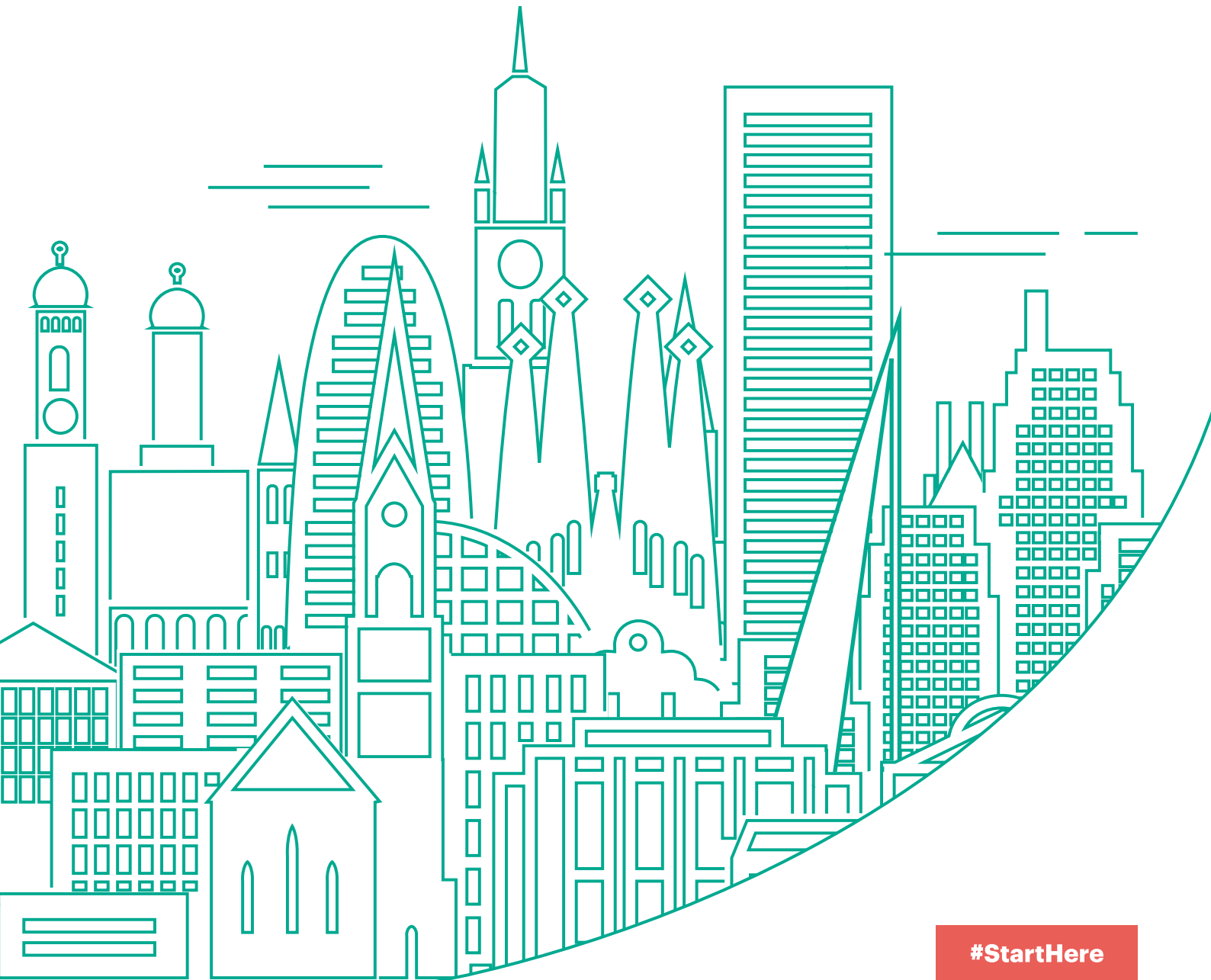


# A European Identity A Global Network

Academic Year 23-24



**#StartHere**

# Nos Campus

## BARCELONE, ESPAGNE



Étudier dans l'une des *smart cities* les plus en vue de la côte méditerranéenne

- Rejoindre une communauté de plus de 1900 startup
- Participer à des foires commerciales de renommée mondiale, telles que le Mobile World Congress
- Découvrir le siège du FC Barcelona, un des plus grands clubs de football au monde

## GENÈVE, LA SUISSE



Étudier au cœur du monde de la diplomatie et de la finance

- Vivre dans une ville qui accueille plus de 160 sièges de multinationales et plus de 300 ONG
- Visiter les sièges des Nations unies et de l'Organisation mondiale du commerce
- Appréhender le monde : 40% de la population genevoise est internationale

## MUNICH, ALLEMAGNE



Habiter un pôle d'attraction économique et culturel, au centre de l'Europe

- Visiter les sièges sociaux de multinationales telles que BMW ou Siemens
- Découvrir de l'intérieur la locomotive économique de l'Allemagne
- Étudier dans une ville avec une vision innovante et des initiatives durables

## DIGITAL



Étudier les programmes d'EU chez vous et à votre propre rythme

- Apprendre grâce à des méthodes d'enseignement progressives
- Participer à des semaines obligatoires dans l'un de nos différents campus et bâtir votre réseau international
- Participer à des séminaires et des webinars donnés en direct par des conférenciers de renom

# À notre propos

Depuis 1973, EU Business School (EU) forme des futurs entrepreneurs et chefs d'entreprise. Notre école de commerce international de haut niveau propose des programmes d'études préparatoires, de bachelors, de masters et de MBAs en anglais sur nos campus de Barcelone, Genève, Munich, ainsi que sur notre campus digital.

Nos classes de petite taille garantissent un enseignement personnalisé, dispensé par un corps enseignant composé d'universitaires et professionnels du monde des affaires hautement qualifiés. Notre approche empirique et expérientielle s'appuie sur des études de cas, des simulations commerciales, des visites d'entreprises et des conférences en présence de leaders reconnus à l'échelle internationale afin de permettre à nos étudiants d'exceller dans le monde des affaires.

Nos étudiants acquièrent une vision multiculturelle au sein d'une communauté regroupant plus de 100 nationalités et ont également accès à un réseau global de plus de 30 000 anciens étudiants. Nos programmes d'échange entre campus et à l'étranger leur donnent l'opportunité d'enrichir leur expérience internationale.

Ces programmes sont l'option idéale pour tous ceux à la recherche d'une formation commerciale flexible, personnalisée et tournée vers l'international.

Nous vous invitons à lire les informations contenues dans ce document et à contacter le personnel chargé des admissions sur nos différents campus en cas de questions.

## ACCREDITATIONS PROFESSIONNELLES



## PARTENAIRES RECONNUS ET ACCRÉDITEURS



## CLASSEMENTS

#1



MBA en ligne d'EU: 1<sup>er</sup>  
MBA au monde selon  
le classement de CEO  
Magazine

#1



Programme MBA d'EU: 1<sup>er</sup>  
MBA au monde pour la  
diversité de ses classes et  
professeurs selon QS

#2



MBA d'EU: 2<sup>e</sup> meilleur  
MBA en Espagne selon  
Forbes

\*\*\*\*  
4



Primé avec quatre étoiles  
par QS pour l'excellence  
de sa formation commerciale  
à l'échelle mondiale

#20



20<sup>e</sup> place au classement  
des meilleurs MBA dans  
le monde selon América  
Economía

#24



MBA en ligne d'EU: 24<sup>e</sup>  
classement des meilleurs  
MBA en ligne dans le  
monde selon QS Top MBA

Top 50



43<sup>e</sup> place au classement  
des meilleurs MBA en  
Europe selon QS

# Logement

Disposant d'un service d'aide à la recherche de logement sur chaque campus, EU veille à ce que ses étudiants s'adaptent facilement et aisément à leur nouveau logement et à leur nouvelle vie à l'école.

Des résidences étudiantes aux locations d'appartements, EU propose une vaste gamme d'options adaptées à tous les budgets et à tous les goûts.

Le coût de la vie varie en fonction de votre style de vie, et du campus choisi. Vous trouverez ci-dessous une estimation détaillée des coûts mensuels, qui permet aux étudiants d'établir leur budget avant d'entamer leurs études.

Barcelona	Monthly rates
Rent (shared flat)	€500+
Groceries	€200+
Transport	€40+
Insurance	€50+
Miscellaneous	€150+

Munich	Monthly rates
Rent (shared flat)	€700+
Groceries	€300+
Transport	€50+
Insurance	€90+
Miscellaneous	€150+

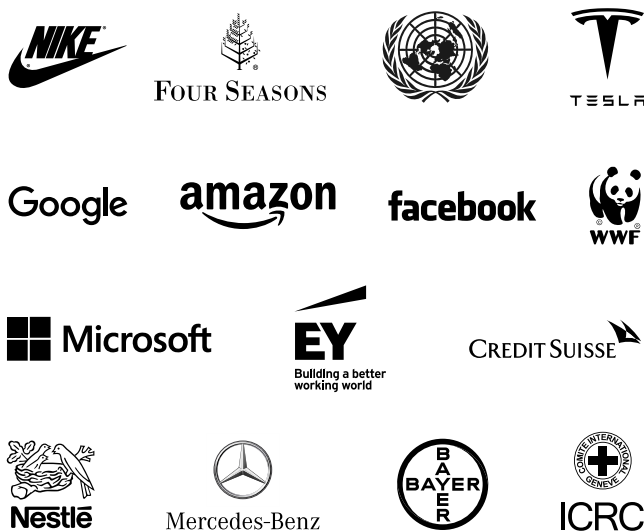
Genève	Monthly rates
Rent (shared flat)	CHF 800+
Groceries	CHF 300+
Transport	CHF 100+
Insurance	CHF 80+
Miscellaneous	CHF 200+

# Services de développement de carrière

Orientation professionnelle, mentorat, conseils personnalisés en matière de gestion d'image de marque et de réseautage, le Service de développement de carrière (SDC) d'EU fournit des conseils et un soutien aux étudiants.

Le SDC propose aux étudiants des emplois ou des stages qui leur conviennent, organise des ateliers de coaching et de développement, offre des conseils professionnels personnalisés, et permet d'accéder à un réseau de plus de 30 000 anciens élèves. En outre, des événements mondiaux auxquels participent d'anciens étudiants sont organisés pour offrir aux étudiants une plateforme leur permettant d'établir des relations commerciales solides.

## Quelques-unes des entreprises pour lesquelles nos anciens étudiants travaillent actuellement:



# Apprendre des leaders

EU Business School invite régulièrement des personnalités parmi les plus éminentes du monde pour partager leurs connaissances avec les étudiants.



**Paul Polman**  
CEO Unilever (2009-2019) and  
Co-Author of NetPositive



**Jim Hagemann Snabe**  
Président de Siemens



**Omar Berrada**  
Directeur des opérations de Manchester City Football Group et Manchester City FC (ancien étudiant à EU)



**Paul Bulcke**  
Président du conseil d'administration de Nestlé

# Programmes et frais de scolarité

## Foundation Programs

Programme	Campus	Dates de début	Durée	Frais de scolarité par semestre <sup>1</sup>			
				Barcelone	Genève	Munich	Digital
<b>English Foundation Program</b>	Barcelone Genève Munich Digital	Septembre Février Juin	Un term (10 semaines)	€5.200	CHF 7.700	€5.200	€5.200
<b>Business Bridging Program</b>		Octobre Février Juin	Un semestre (13 semaines)	€6.750	CHF 14.490	€6.750	€6.750

## Bachelor's Programs

Programme	Campus	Dates de début	Durée	Frais de scolarité par semestre <sup>1</sup>			
				Barcelone	Genève	Munich	Digital
<b>Bachelor's (BBA/BA/BS) programs dans l'une des sept spécialisations :</b> <ul style="list-style-type: none"> <li>Administration commerciale</li> <li>Communication et relations publiques</li> <li>Gestion du tourisme et des loisirs<sup>2</sup></li> <li>Relations internationales<sup>2</sup></li> <li>Gestion du sport</li> <li>Affaires numériques, design et innovation<sup>2</sup></li> <li>Finance commerciale<sup>2 3</sup></li> </ul>	Barcelone Genève Munich Digital	Octobre Février Juin Août	Trois ans (six ou sept semestres)  Procédure accélérée facultative	€6.750	CHF 14.490	€6.750	€6.750
<b>BA (Hons) dans l'une des six spécialisations suivantes :</b> <ul style="list-style-type: none"> <li>Gestion commerciale (commerce international)<sup>5</sup></li> <li>Gestion commerciale (marketing)</li> <li>Gestion commerciale (finances)</li> <li>Gestion commerciale (entrepreneuriat)</li> <li>Gestion commerciale (technologie des affaires)</li> <li>Gestion commerciales (chaîne d'approvisionnement et logistique)</li> </ul>					Barcelone	Octobre Février	Trois ans (six semestres)
<b>BA (Hons) dans l'une des sept spécialisations suivantes :</b> <ul style="list-style-type: none"> <li>Commerce</li> <li>Commerce (gestion)</li> <li>Commerce (gestion de projets)</li> <li>Commerce (gestion des RH)</li> <li>Commerce (droit)</li> <li>Commerce (cloud computing)</li> <li>Commerce (systèmes d'information)</li> </ul>	Munich	Octobre Janvier	Trois ans (six semestres)	Non applicable	Non applicable	€6.750	Non applicable
<b>Bachelor (BBA/BA/BS) + BA (Hons) supplémentaire en Business Management<sup>4</sup></b>	Genève Munich Digital	Octobre Février Juin Août	Trois ans (sept semestres)	Non applicable	CHF 14.490	€6.750	€6.750

<sup>1</sup>Des frais d'inscription de 200 € seront à ajouter; <sup>2</sup>Non dispensée sur le Digital Campus; <sup>3</sup>Non dispensée sur le campus de Barcelone; <sup>4</sup>Les étudiants du Digital Campus obtiennent un BSc (Hons) en International Business Management de la London Metropolitan University au lieu d'un BA (Hons) en Business Management de la University of Derby.

# Master's & MBA Programs

Frais de scolarité par trimestre<sup>1</sup>

Programme	Campus	Spécialisations	Dates de début	Durée	Barcelone	Genève	Munich	Digital
<b>Master en:</b> <ul style="list-style-type: none"> <li>Gestion</li> <li>Marketing</li> <li>Finances<sup>2</sup></li> <li>Tourisme et gestion hôtelière<sup>2</sup></li> <li>Innovation et entrepreneuriat</li> <li>Commerce numérique<sup>2</sup></li> <li>Secteur de la mode et du luxe</li> <li>Marketing numérique, transformation et design thinking</li> <li>Analyse commerciale et science des données</li> </ul>	Barcelone Genève Munich Digital	Non applicable	Octubre Janvier Mars	Un an (trois trimestres)	€5.200	CHF 10.780	€5.200	€5.200
<b>MBA</b>	Barcelone Genève Munich Digital	<ul style="list-style-type: none"> <li>International Business</li> <li>Communication &amp; PR</li> <li>International Marketing</li> <li>Global Banking &amp; Finance</li> <li>Leisure &amp; Tourism Management<sup>2</sup></li> <li>Entrepreneurship</li> <li>Digital Business</li> <li>Sports Management<sup>2</sup></li> <li>HR Management</li> <li>Blockchain Management</li> </ul>	Octubre Janvier Mars	Un an (trois trimestres) ou Deux ans (six semestres)	€7.300	CHF 13.250	€7.300	€6.100
<b>Diplômes supplémentaires:</b> <ul style="list-style-type: none"> <li>MSc en International Business Management</li> <li>MBA de la London Metropolitan University, Royaume-Uni</li> </ul>					€3.950 <sup>3</sup>	CHF 3.950 <sup>3</sup>	€3.950 <sup>3</sup>	€3.950 <sup>3</sup>
<b>MBA with four pathways in:</b> <ul style="list-style-type: none"> <li>MBA</li> <li>MBA (gestion de projets)</li> <li>MBA (cloud computing)</li> <li>MBA (systèmes d'information)</li> </ul>	Munich	Non applicable	Octubre Janvier	Un an (trois semestres)	Non applicable	Non applicable	€7.300	Non applicable

# Further Education

Frais de scolarité par semestre<sup>1</sup>

Programme	Campus	Dates de début	Durée	Barcelone	Genève	Munich	Digital
<b>Executive BBA</b>	Barcelone Genève Digital	Octubre Février Juin Août	Un an (deux semestres)	€6.750	CHF 14.490	Non applicable	€5.750

# Short Summer Programs

Frais de scolarité Fees

Programme	Campus	Dates de début	Durée	Barcelone
<b>International Summer School</b>	Barcelone	Juillet Août	Trois semaines	€3.600
<b>Business Boot Camp</b>	Barcelone	Juillet Août	Trois semaines	€3.900

<sup>1</sup>Des frais d'inscription de 200 € seront à ajouter; <sup>2</sup>Non dispensée sur le Digital Campus; <sup>3</sup>Versement unique

# Conditions d'admission

# Procédure d'admission

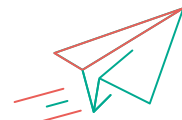
<b>International Summer School</b>	<ul style="list-style-type: none"><li>• Relevés de notes du lycée</li><li>• Attestation de niveau en langue anglaise : score TOEFL 80 (sur Internet), 213 (sur ordinateur); IELTS 6 ; CAE B2 avec un score minimum de 169 ; test de placement en anglais ; anglais langue maternelle ou équivalent</li><li>• Pour les étudiants de 16 à 18 ans (mineurs : tutelle obligatoire)</li></ul>
<b>Business Boot Camp</b>	<ul style="list-style-type: none"><li>• Relevés de notes de l'enseignement supérieur</li><li>• Attestation de niveau en langue anglaise : score TOEFL 80 (sur Internet), 213 (sur ordinateur); IELTS 6 ; CAE B2 avec un score minimum de 169 ; test de placement en anglais ; anglais langue maternelle ou équivalent</li></ul>
<b>English Foundation Program</b>	<ul style="list-style-type: none"><li>• Attestation de niveau en langue anglaise : score TOEFL 60 (sur Internet), 173 (sur ordinateur) ; IELTS 5 ; CAE B1 avec un score minimum de 154 ou équivalent</li><li>• 1 lettre de recommandation et 1 lettre de motivation</li><li>• Conditions d'admission au programme de bachelor, master ou MBA</li></ul>
<b>Business Bridging Program</b>	<ul style="list-style-type: none"><li>• 1 copie certifiée de votre diplôme de l'enseignement secondaire et des relevés de notes ou équivalent</li><li>• Attestation de niveau en langue anglaise : score TOEFL 60 (sur Internet), 173 (sur ordinateur) ; IELTS 5 ; CAE B1 avec un score minimum de 154 ou équivalent ; anglais langue maternelle ou équivalent</li><li>• 1 lettre de recommandation et 1 lettre de motivation</li></ul>
<b>Bachelor's Programs</b>	<ul style="list-style-type: none"><li>• 1 copie certifiée de votre diplôme de l'enseignement secondaire et des relevés de notes ou équivalent</li><li>• Attestation de niveau en langue anglaise : score TOEFL 80 (sur Internet), 213 (sur ordinateur) ; IELTS 6 ; CAE B2 avec un score minimum de 169 ; anglais langue maternelle ou équivalent</li><li>• 2 lettres de recommandation</li><li>• 1 rédaction écrite ou filmée</li></ul>
<b>Further Education</b>	<ul style="list-style-type: none"><li>• 1 copie certifiée conforme du diplôme d'études secondaires ou équivalent et relevés de notes</li><li>• Attestation de niveau en langue anglaise : score TOEFL 80 (sur Internet), 213 (sur ordinateur) ; IELTS 6 ; CAE B2 avec un score minimum de 169</li><li>• 1 copie du CV/ curriculum vitae</li><li>• Minimum de 5 ans d'expérience en gestion</li><li>• 2 lettres de recommandation</li><li>• 1 rédaction écrite ou filmée</li></ul>
<b>Master's &amp; MBA Programs</b>	<ul style="list-style-type: none"><li>• 1 copie certifiée de votre diplôme de bachelor et des relevés de notes</li><li>• Attestation de niveau en langue anglaise : score TOEFL 89 (sur Internet), 233 (sur ordinateur) ; IELTS 6,5 ; CAE C1 avec un score minimum de 176 ; anglais langue maternelle ou équivalent</li><li>• 1 copie de votre CV/curriculum vitae</li><li>• 2 lettres de recommandation</li><li>• 1 rédaction écrite ou filmée</li></ul> <p><b>Les candidats doivent également satisfaire à une des conditions suivantes :</b></p> <ul style="list-style-type: none"><li>• GPA : 3 sur une échelle de 4</li><li>• GMAT ou GRE : note satisfaisante</li><li>• Un entretien avec le doyen de la faculté</li></ul>



Complétez le formulaire de candidature



Rédigez ou filmez votre essai



Envoyez la documentation



Candidature examinée par le comité d'admission



Décision

Le test interne d'anglais d'EU Business School est disponible pour ceux qui n'ont pas d'attestation de leur niveau d'anglais.

En plus des conditions requises, les candidats qui souhaitent obtenir le diplôme supplémentaire, un MBA de la London Metropolitan University au Royaume-Uni, doivent posséder plus de deux ans d'expérience professionnelle.

Pour plus de détails sur les autres documents requis et les informations sur notre processus d'admission, visitez notre site web ([www.euruni.edu](http://www.euruni.edu)), ou envoyez un email à la personne responsable du recrutement sur votre région.

**Barcelone**

**Diagonal Campus:**

Diagonal 648 bis  
08017 Barcelona  
Spain

**Ganduxer Campus:**

Ganduxer 70  
08021 Barcelona  
Spain

T +34 93 201 81 71  
F +34 93 201 79 35  
info.bcn@euruni.edu

**Digital**

T +34 93 201 81 24  
info.dgtl@euruni.edu

**Genève**

Rue Kléberg 6  
1201 Geneva  
Switzerland  
T +41 22 779 26 71  
F +41 22 779 26 73  
info.gva@euruni.edu




**Munich**

Theresienhöhe 28  
80339 Munich  
Germany  
T +49 89 5502 9595  
F +49 89 5502 9504  
info.muc@eumunich.com

SCANNER POUR OBTENIR  
DES INFORMATIONS



SUIVEZ-NOUS SUR

-  @EU\_Business\_School
-  EUBusinessSchool
-  @EU\_group
-  EU Business School
-  euruni.edu/blog
-  euruni.edu/youtube
-  eu\_business\_school

PARTENAIRES RECONNUS ET ACCRÉDITEURS



MEMBRE DE

